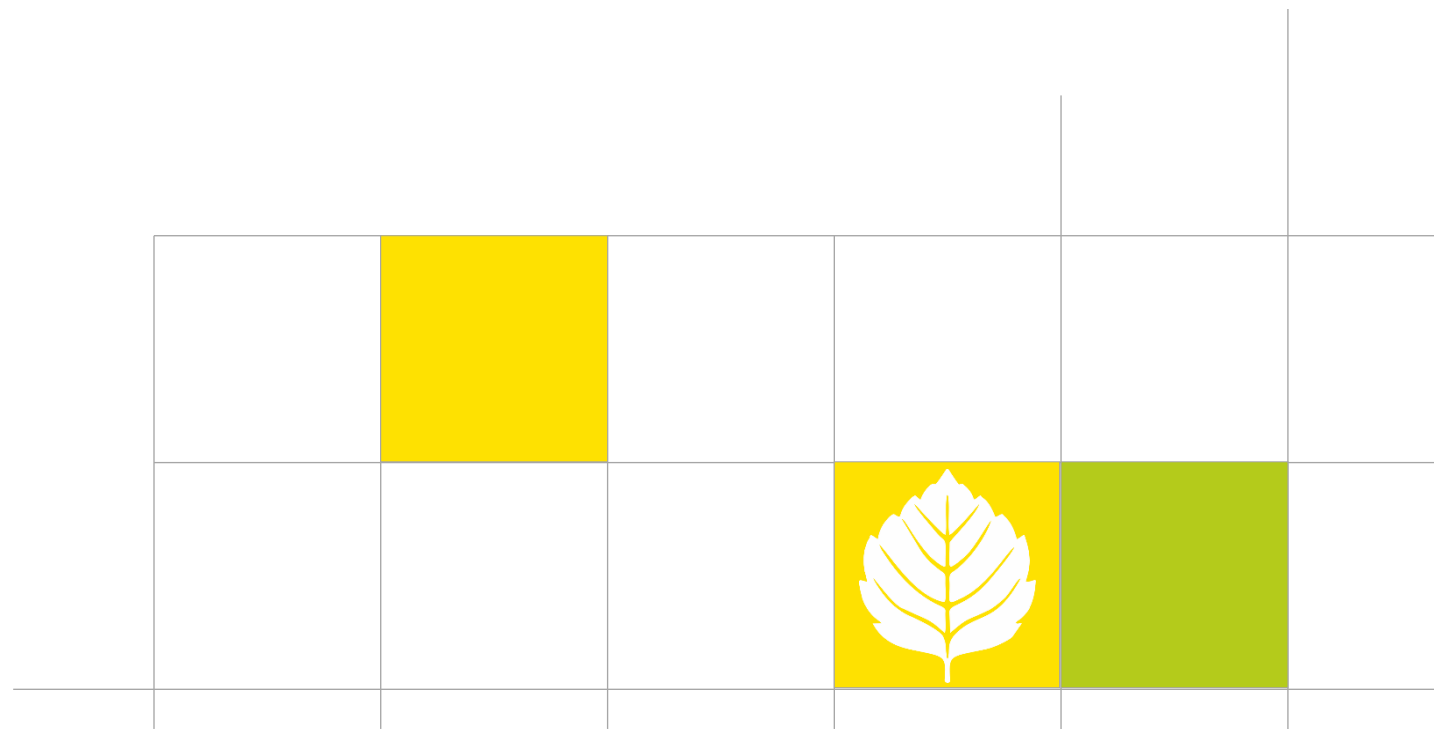


СОВЕТЫ ОБУЧАЮЩИХСЯ. МОДЕЛИРУЕМ

Ученическое
самоуправление 



Модель – это некий эталон или образец реального объекта (в нашем случае системы ученического самоуправления), в нем содержатся важные характеристики, связи и признаки.

Что нужно для того, чтобы описать модель работы? Из каких составных частей она состоит?

ЦЕЛЕПОЛАГАНИЕ

ОРГАНИЗАЦИОННЫЙ БЛОК

СХЕМА РАБОТЫ

НОРМАТИВНЫЙ БЛОК

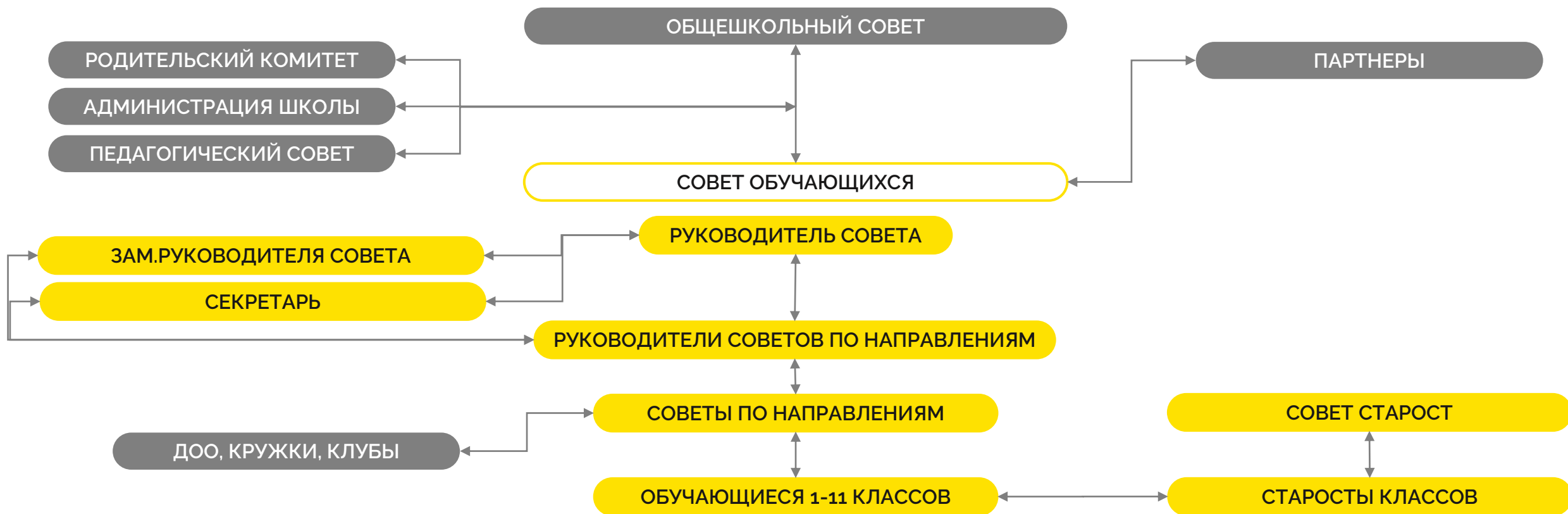
СОДЕРЖАНИЕ РАБОТЫ

ТЕХНОЛОГИИ РАБОТЫ



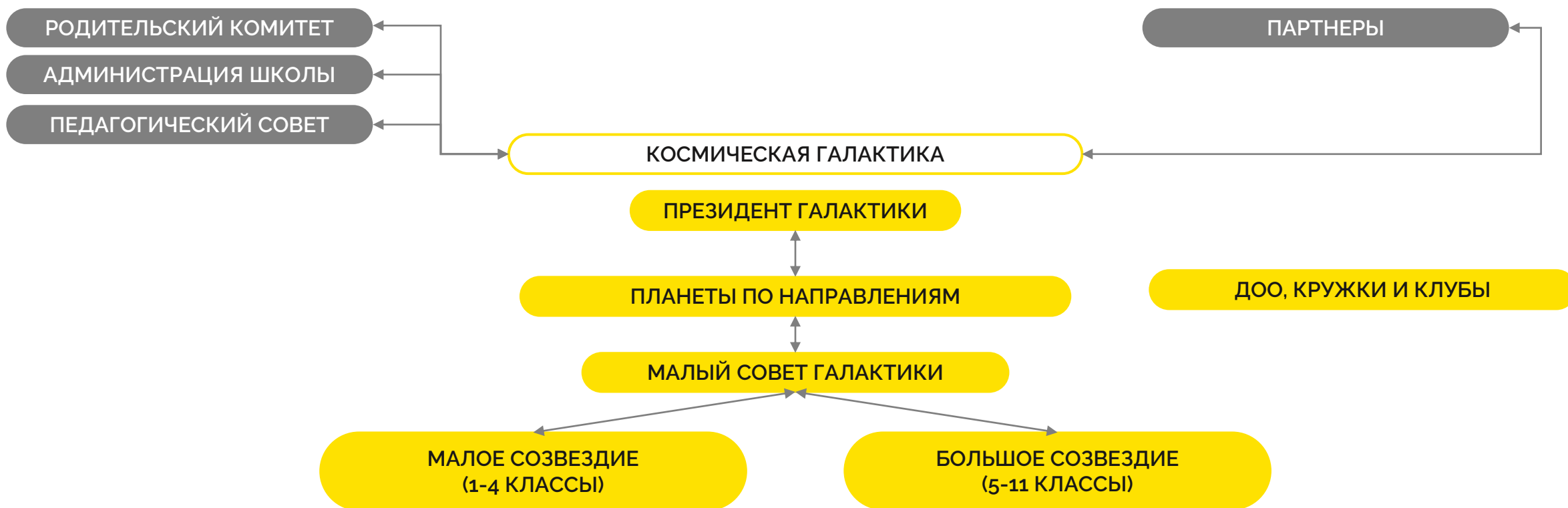
АДМИНИСТРАТИВНАЯ МОДЕЛЬ

Работа ученического совета строится на основе законодательной и нормативно-правовой базы, обеспечивающей деятельность ученического самоуправления в образовательной организации, а также локальных документов.



ИГРОВАЯ МОДЕЛЬ


Самоуправление, которое основано на соблюдении законодательных и нормативных актов, структур и функций, гармонично вписанных в правила игры. Именно правила игры регламентируют взаимоотношения всех участников образовательного процесса в рамках игрового взаимодействия.



СМЕШАННАЯ МОДЕЛЬ

В данном случае модель представляет собой сочетание двух первых моделей, но здесь административная структура вписывается в игровую оболочку. мы не придумываем какой-то новый игровой мир, а остаемся в школьной реальности, добавляя в нее игровой элемент.





«День дублера» - это хороший пример игрового моделирования и погружения во взрослую жизнь, но назвать его отдельной моделью ученического самоуправления достаточно сложно, так как в течение этого «дня дублера» ученики не принимают какие-то решения, не вносят изменения в жизнь школы, а просто замещают взрослых и отыгрывают определенную роль.



Формируем совет

ДЕЛЕГИРОВАНИЕ

Пример:

Совет обучающихся формируется из одного представителя каждого класса или классов определенных параллелей, например 9-11 классы.

ОБЩЕШКОЛЬНЫЕ ВЫБОРЫ

Пример:

совет обучающихся формируется на общешкольных выборах, а не решением классного коллектива. То есть вы голосуете за конкретных кандидатов из общего перечня



РОЛЬ/ДОЛЖНОСТЬ



ПРЕДСЕДАТЕЛЬ

СЕКРЕТАРЬ

РУК.НАПРАВЛЕНИЯ

АКТИВИСТ

Председатель совета обучающихся в первую очередь взаимодействует с руководством общеобразовательной организации, на него возлагаются следующие функции:

- председательствует на заседаниях совета обучающихся;
- предлагает совету обучающихся проект повестки дня заседания;
- осуществляет контроль за выполнением решений совета обучающихся;
- утверждает протоколы заседаний совета обучающихся;
- ежегодно информирует обучающихся о деятельности совета обучающихся;
- и другие.



РОЛЬ/ДОЛЖНОСТЬ

ПРЕДСЕДАТЕЛЬ

СЕКРЕТАРЬ

РУК.НАПРАВЛЕНИЯ

АКТИВИСТ

- ведет протоколы заседаний совета обучающихся, отвечает за оформление документов совета (положений, писем, планов работы);
- помогает руководителю совета в организации заседаний совета и на встречах с администрацией школы;
- отвечает за хранение и распространение документации и информации совета обучающихся.



РОЛЬ/ДОЛЖНОСТЬ

ПРЕДСЕДАТЕЛЬ

СЕКРЕТАРЬ

РУК.НАПРАВЛЕНИЯ

АКТИВИСТ

Ответственный активист, выбранный на данный пост, осуществляющий координацию работы по соответствующему направлению.

В общие задачи руководителя направления входит: планирование и организация работы команды активистов по своему направлению, подготовка и реализация проектов и решений по задачам своего направления, представление результатов проделанной работы на заседании совета.

К специфическим задачам относятся более локальные форматы работы, зависящие от направления.



РОЛЬ/ДОЛЖНОСТЬ

ПРЕДСЕДАТЕЛЬ

СЕКРЕТАРЬ

РУК.НАПРАВЛЕНИЯ

АКТИВИСТ

- выполняет поручения руководителя направления и председателя совета обучающихся;
- принимает участие в реализации событий и проектов совета обучающихся;
- вносит предложения и инициативы по работе совета и развитию школы.





**РСМ | УЧЕНИЧЕСКОЕ
САМОУПРАВЛЕНИЕ**

[@lider_usu_rsm](#)



ОТКРОЙТЕ КАМЕРОЙ VK

ПОДПИСАТЬСЯ